



TAKASAKI MUNICIPAL HIGH SCHOOL OF TAKASAKI CITY UNIVERSITY OF ECONOMICS

高崎市立高崎経済大学附属高等学校

ハイスクールガイド

- 所在地 〒370-0081 群馬県高崎市浜川町1650-1
TEL 027-344-1230 FAX 027-344-4335
- H P <http://www.tcue-h.ed.jp>
- MAIL takakeifuzoku-kou@city.takasaki.gunma.jp
- 交通案内 【高崎駅から】高崎駅西口2番乗り場 浜川經由箕郷行～高経大附高入口
【高崎問屋町駅から】定期バス路線開設～高経大附高入口
本校正門前までノンストップ(約15分) 上り・下りともに、1日各2便の運行



『TSUBASAプロジェクト』

「TSUBASAプロジェクト」は、SGH事業で培ったノウハウを発展・継承し、高大産等の協働により、地域コミュニティを支える「高崎市と世界をつなぎ、地域に貢献できる人材」、「高崎市の特徴を活かしたビジネス起業や環境保護活動等ができる人材」を育成する事業です。

名称のTSUBASAは、Take Steps Upwards, Building Advanced Social Ability(社会的能力を高めワンランク上へ)の各英単語の頭文字をつなげたものであると同時に、本校の校章である翼のマークをイメージした名称でもあります。

充実したICT学習環境

生徒全員が1人1台タブレットを使用できる環境を整えています。

授業はもちろん、部活動や修学旅行など学校生活全般で皆さんの学びのツールとしてタブレットを活用し、より深い学びの実現を目指します。

※令和2年度は、iPadを導入しています。

1 本校の概要

本校は、大正13年に高崎実践女学校として創立され、その後学制改革により昭和22年に誕生した高崎市立女子高等学校を礎に、平成6年に、高崎市民の熱い要望を受けて男女共学普通科高等学校の高崎市立高崎経済大学附属高等学校となり、「自主自律・自学自習」を校訓に、各自の個性と才能の伸張を図る高邁な理想と新しい構想に基づいた高等学校として堂々とした歩みを今日まで続けています。

本校は、進学指導に熱心な学校であり、学校としての進学実績も年々向上していますが、進取・創造の学校づくりを旗印に、部活動の振興、芸術コースの実践、少人数のクラス編制やオナークラスの活動、高崎経済大学との連携事業、そしてSGH後継事業「TSUBASAプロジェクト」への挑戦など、多くの魅力ある教育活動を積極的に展開しています。

2 本校の特色

(1) 生徒一人一人が輝ける機会の設定

毎日の授業や部活動を始めとして、生徒会活動、委員会活動、学校行事、発表会・展覧会、地域コンソーシアム連携事業など、生徒一人一人が輝き活躍できる機会が、本校には数多く用意されている。このような活動に対する生徒の積極的な取組が学校の活力となっている。



(2) 35人学級編制と類型別クラス設定

本校では、普通科に普通コースと、音楽、美術を専門的に学べる芸術コースを設置している。1学級35人を基本として学級編制を行い、少人数できめ細かい指導を実現している。また、本人の希望と選択により、各学年の文系と理系の1クラスをオナークラスとして編制し、体験活動、探究活動を積極的に行っている。



(3) TSUBASAプロジェクト (SGH後継事業)

平成26年度から平成30年度までの5年間、文部科学省より指定を受けて取り組んでいたSGHの活動実績を踏まえ、今年度より地域協働推進校(アソシエイト)としての新たな取組を開始する。この取組は「高崎市の地域課題解決に貢献できる人材」の育成を目指すものである。文系オナークラス、理系オナークラスを活動の中心としているが、生徒全体にも参加の機会があり、体験活動は全校的な広がりとなっている。



(4) 高大産連携

SGH 活動は、高崎経済大学との高大連携の取組を基盤とし、群馬県立女子大学や地元高崎の企業経営者の方々の協力を得て、プログラムが構成されています。また、足利工業大学やお茶の水女子大学など、県内外の大学、研究施設とも連携し、理系生徒を対象とする活動体験も積極的に行っています。



(5) 国際理解教育

アメリカや中国、韓国への海外研修、姉妹校交流等を通して、異文化体験と国際理解教育を積極的に進めています。同時に自らの文化的背景についても、知識と理解を深めています。また、全員が英語検定を受験することで、英語学習の成果を確認しながら、コミュニケーションツールとしての英語力の向上を目指しています。

3 主な行事

4月	入学式	オリエンテーション	赤城合宿(1年)	交通安全教室	10月	中間考査	大学見学	球技大会
5月	生徒総会	県高校総体	大学見学	中間考査	11月	県高校総文祭	生徒総会	期末考査
6月	生徒会役員改選	体育祭(隔年)	経菱祭(隔年)	期末考査	12月	音楽系校外演奏会(2年)	修学旅行(2年)	SGH海外研修
7月	芸術コース校外鑑賞会・進路講演会	三者面談	学習合宿		1月	音楽系校外演奏会(3年)	美術系校外作品展	
8月	夏季補習	学習合宿			2月	前期入学者選抜	学年末考査	
9月	文系オーナー成果発表会	体験授業	部活動体験	開校記念式典	3月	卒業式	後期入学者選抜	SGH成果発表会
	音楽系LABI1演奏会	美術系LABI1作品展				米国研修		

4 進路に対する取り組み

【土曜学習会】【進学補習】【学習合宿】【小論文指導】【高大連携】【大学見学会】
【校内大学入試説明会】【保護者対象進路講演会】【校外模試】【面接】

土曜学習会は、土曜日の午前中を利用して65分の講義を3コマ行います。1・2年は全員を対象で、国語、数学、英語の講義を行います。3年は、理科、地歴、公民なども含めそれぞれの進路に応じた教科・科目を選択し、受講する形式で行います。その他にも様々な取組をしておりますので、詳しくは本校ホームページをご覧ください。



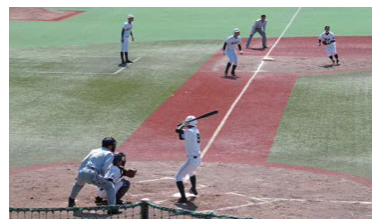
5 主な進学先(平成29年度)

【国公立大学】()は過年度生の合格者数

東北大学 /2 茨城大学 /2 群馬大学 /15(2) 千葉大学 /1 東京学芸大学 /1 東京藝術大学 /5(2) 新潟大学 /4
山梨大学 /1 信州大学 /3 群馬県立県民健康科学大学 /3 群馬県立女子大学 /8 高崎経済大学 /22(1)
前橋工科大学 /3(1) 首都大学東京 /1 金沢美術工芸大学 /2(1) 都留文科大学 /1 諏訪東京理科大学 /1
長野県立大学 /1 愛知県立芸術大学 /1 京都市立芸術大学 /1 沖縄県立芸術大学 /1 国公立大学 合格数 79名

【私立大学】()は過年度生の合格者数

早稲田大学 /3 上智大学 /1 東京理科大学 /5 明治大学 /2 青山学院大学 /4 立教大学 /8
中央大学 /8 法政大学 /10(1) 学習院大学 /2 成蹊大学 /5 成城大学 /8 武蔵大学 /4(2)
津田塾大学 /3 昭和女子大学 /1 明治学院大学 /13(2) 國學院大学 3(2) 獨協大学 /2
文教大学 /4 芝浦工業大学 /1(1) 東京都市大学 /1 工学院大学 /1(1) 日本大学 /19(3)
東洋大学 /20(3) 駒澤大学 /5(1) 専修大学 /2(1) 東京経済大学 /4(1) 武蔵野美術大学 /3
多摩美術大学 /3 女子美術大学 /2 桐朋学園大学 /2 国立音楽大学 /1 武蔵野音楽大学 /1
東京音楽大学 /1 関西大学 /1 関西学院大学 /1 立命館大学 /2(1) 近畿大学 /2 他183(7)
私立大学 合格数 341(26)



6 部活動

【運動部】陸上競技 / バスケットボール(男子・女子) / バレーボール(男子・女子) / サッカー / 水泳 / 柔道 / ソフトテニス(男女) / 山岳 / バドミントン(男子・女子) / ダンス / 弓道 / テニス(男女) / 空手道 / 硬式野球
【文化部】演劇 / 茶・華道 / JRC / 児童 / 書道 / 新聞 / 吹奏楽 / 箏曲 / 軽音楽 / 理科 / 美術 / 文芸 / 映画 / 合唱 / 写真 / バトン / 放送 / イラスト / インターナショナルクラブ / 卓球同好会

